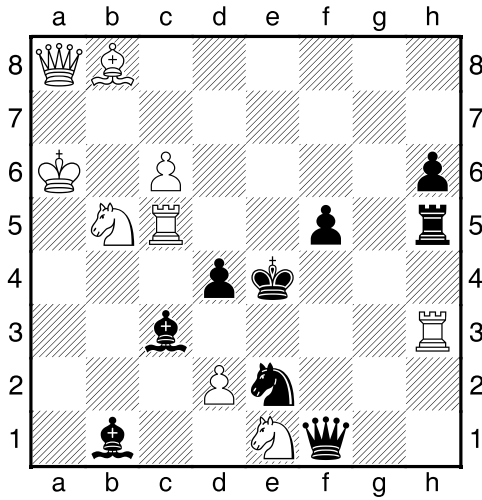


LSV Lösungsturnier XXXI 25.08.2017



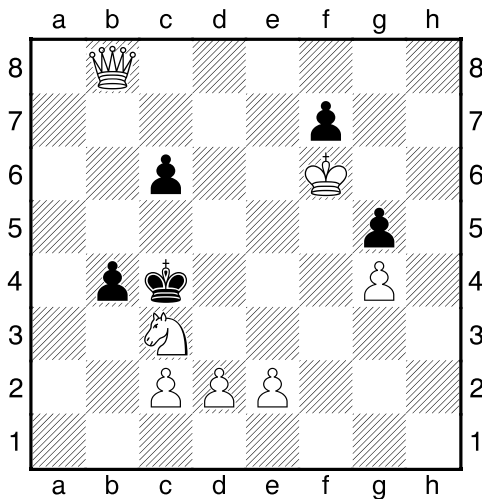
Aufgabe 1:

(5 Punkte)

Matt in 2 Zügen

Anzugeben sind der Schlüsselzug, ggf. die Drohung und die Varianten bis zum Mattzug.

(9+9)



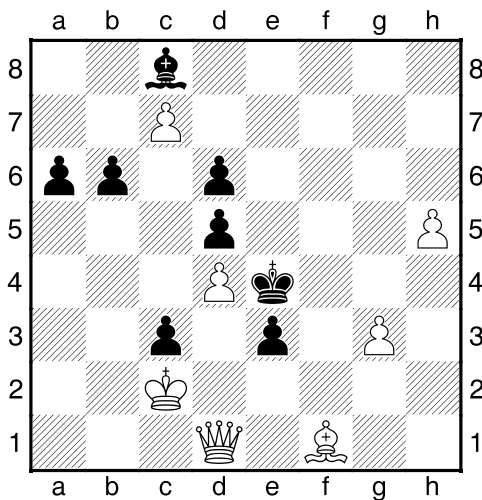
Aufgabe 2:

(5 Punkte)

Matt in 3 Zügen

Anzugeben sind der Schlüsselzug, ggf. die Drohung und die Varianten bis zum Mattzug.

(7+5)



Aufgabe 3:

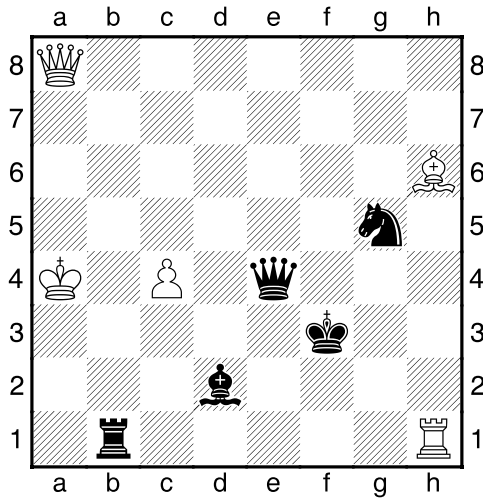
(5 Punkte)

Matt in 4 Zügen

Anzugeben sind der Schlüsselzug, ggf. die Drohung und die Varianten bis zum Mattzug.

(7+8)

LSV Lösungsturnier XXXI 25.08.2017



Aufgabe 4:

(5 Punkte)

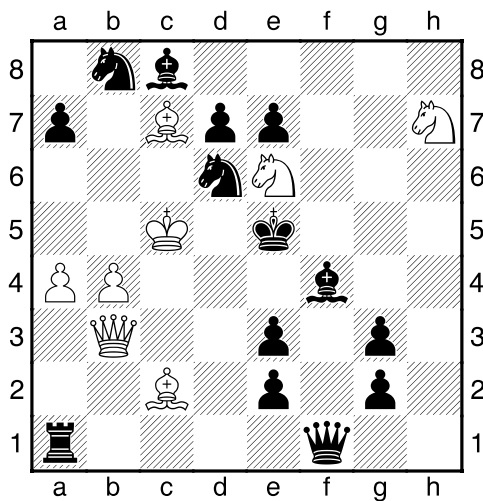
Hilfsmatt in 2 Zügen

8 Lösungen

(Schwarz zieht an und hilft dem Weißen, den schwarzen König mattzusetzen.)

Anzugeben ist für jede Teilaufgabe jeweils die komplette Zugfolge.

(5+5)



Aufgabe 5:

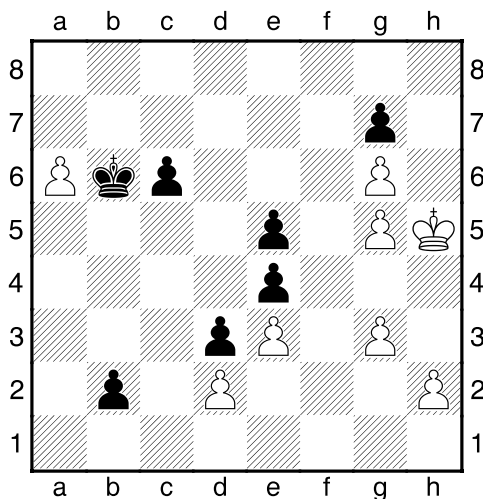
(5 Punkte)

Selbstmatt in 2 Zügen

(Weiß zieht an und zwingt den Schwarzen, den weißen König mattzusetzen.)

Anzugeben sind der Schlüsselzug, ggf. die Drohung und die Varianten bis zum Mattzug.

(8+14)



Aufgabe 6:

(5 Punkte)

Weiß am Zug hält Remis

Anzugeben ist die Lösungszugfolge so weit, bis eine offensichtliche Remisstellung erreicht ist.

(8+7)

LSV Lösungsturnier XXXI 25.08.2017