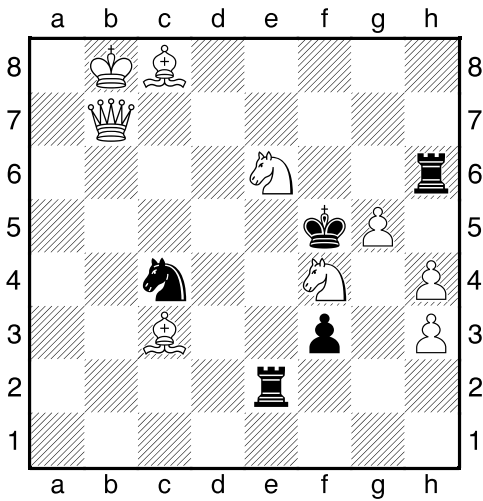


# LSV Lösungsturnier XXII 19.07.2015

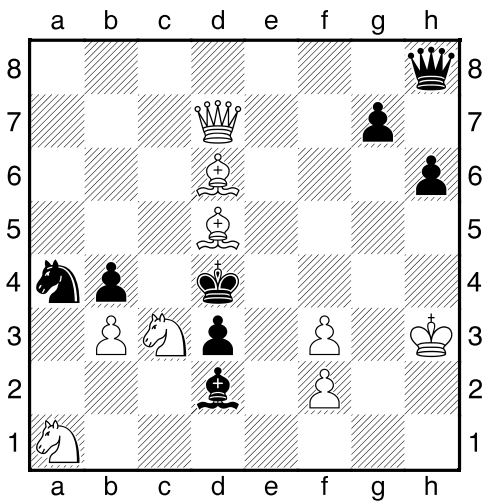


Aufgabe 1: (5,5 Punkte)

Matt in 2 Zügen

Anzugeben sind der Schlüsselzug, ggf. die Drohung  
und die Varianten bis zum Mattzug.

(9+5)

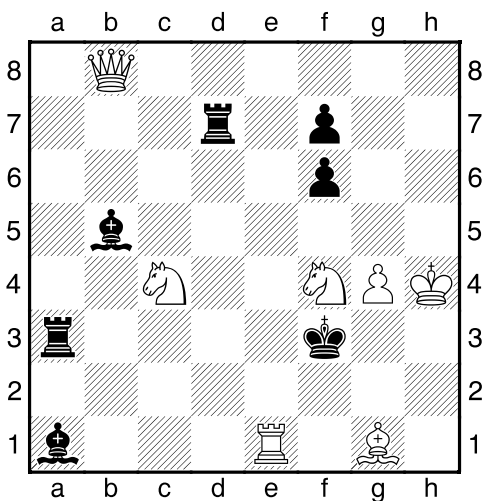


Aufgabe 2: (5,5 Punkte)

Matt in 2 Zügen

Anzugeben sind der Schlüsselzug, ggf. die Drohung  
und die Varianten bis zum Mattzug.

(9+8)



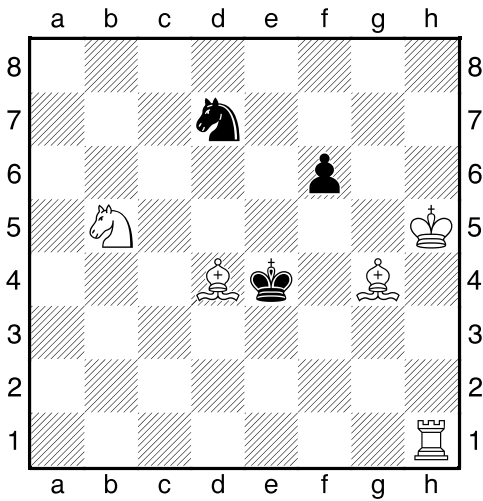
Aufgabe 3: (5,5 Punkte)

Matt in 3 Zügen

Anzugeben sind der Schlüsselzug, ggf. die Drohung  
und die Varianten bis zum Mattzug.

(7+7)

# LSV Lösungsturnier XXII 19.07.2015



Aufgabe 4: (5 Punkte)

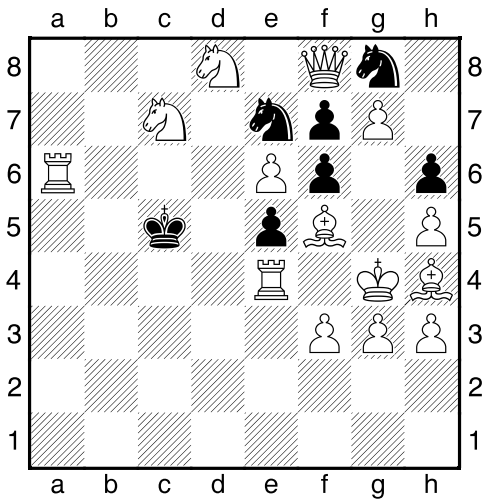
Hilfsmatt in 2 Zügen

4 Lösungen

(Schwarz zieht an und hilft dem Weißen,  
den schwarzen König mattzusetzen.)

Anzugeben ist für jede Teilaufgabe jeweils die komplette Zugfolge.

(5+3)



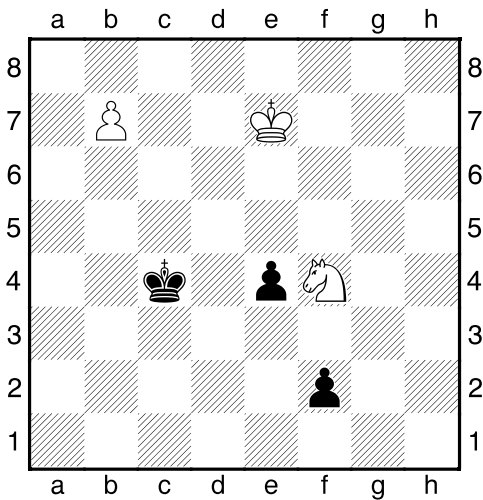
Aufgabe 5: (5 Punkte)

Selbstmatt in 2 Zügen

(Weiß zieht an und zwingt den Schwarzen,  
den weißen König mattzusetzen.)

Anzugeben sind der Schlüsselzug, ggf. die Drohung  
und die Varianten bis zum Mattzug.

(14+7)



Aufgabe 6: (5 Punkte)

Weiß am Zug gewinnt

Anzugeben ist die Lösungszugfolge so weit,  
bis eine offensichtliche Gewinnstellung erreicht ist.

(3+3)