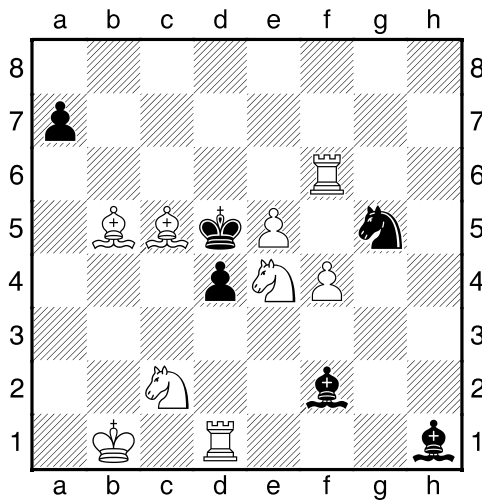


LSV Lösungsturnier XLV 11.11.2022



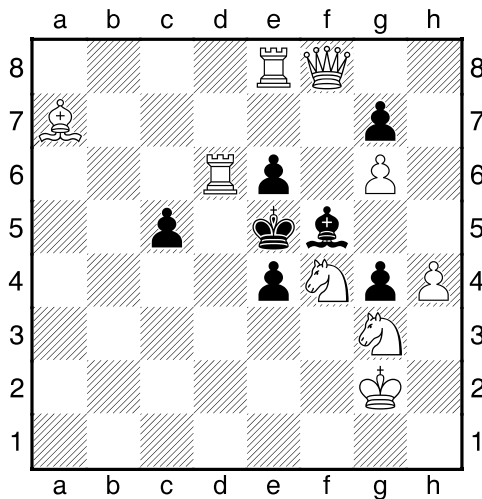
Aufgabe 1:

(5 Punkte)

Matt in 2 Zügen

Anzugeben sind der Schlüsselzug, ggf. die Drohung und die Varianten bis zum Mattzug.

(9+6)



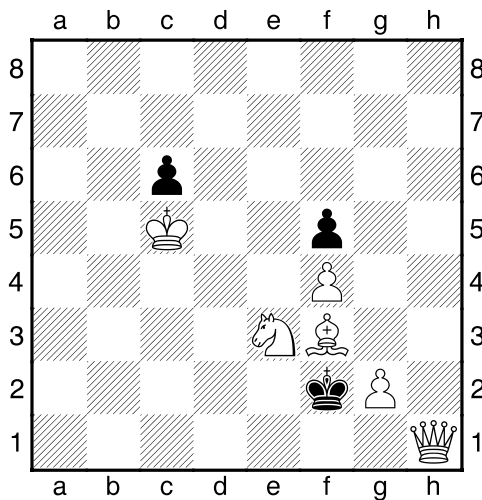
Aufgabe 2:

(5 Punkte)

Matt in 2 Zügen

Anzugeben sind der Schlüsselzug, ggf. die Drohung und die Varianten bis zum Mattzug.

(9+7)



Aufgabe 3:

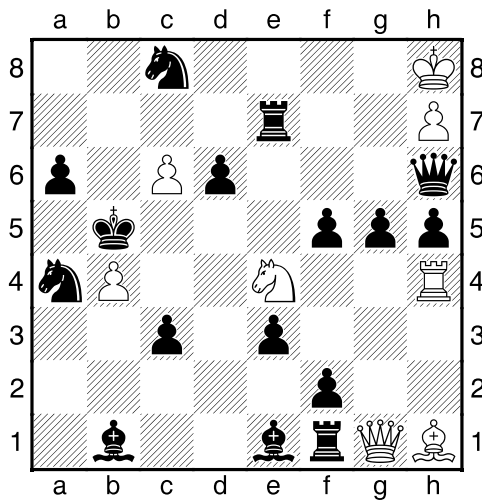
(5 Punkte)

Matt in 3 Zügen

Anzugeben sind der Schlüsselzug, ggf. die Drohung und die Varianten bis zum Mattzug.

(6+3)

LSV Lösungsturnier XLV 11.11.2022



Aufgabe 4: (5 Punkte)

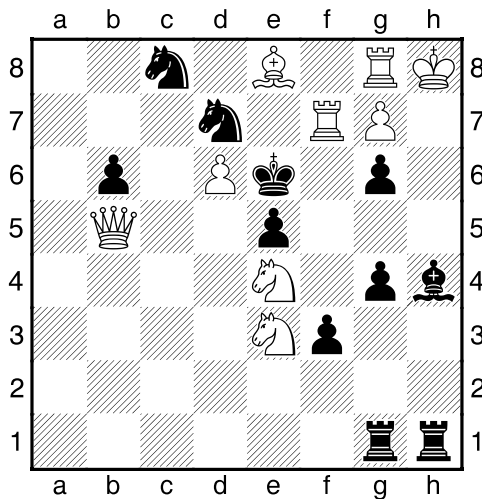
Hilfsmatt in 2 Zügen

4 Lösungen

(Schwarz zieht an und hilft dem Weißen, den schwarzen König mattzusetzen.)

Anzugeben ist für jede Teilaufgabe jeweils die komplette Zugfolge.

(8+16)



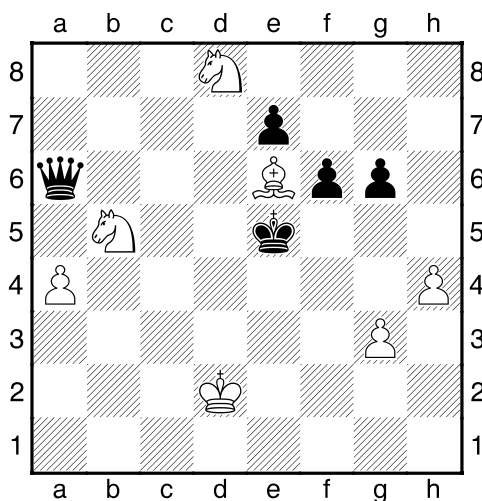
Aufgabe 5: (4 Punkte)

Selbstmatt in 2 Zügen

(Weiß zieht an und zwingt den Schwarzen, den weißen König mattzusetzen.)

Anzugeben sind der Schlüsselzug, ggf. die Drohung und die Varianten bis zum Mattzug.

(9+11)



Aufgabe 6: (6 Punkte)

Weiß am Zug gewinnt

Anzugeben ist die Lösungszugfolge so weit, bis eine offensichtliche Gewinnstellung erreicht ist.

(7+5)