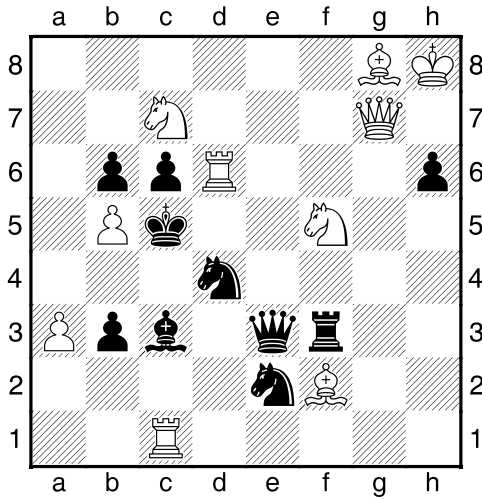


LSV Lösungsturnier XXXIV 22.06.2018



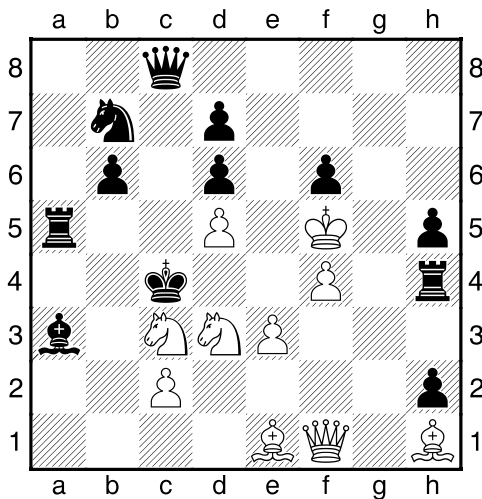
Aufgabe 1:

(5 Punkte)

Matt in 2 Zügen

Anzugeben sind der Schlüsselzug, ggf. die Drohung und die Varianten bis zum Mattzug.

(10+10)



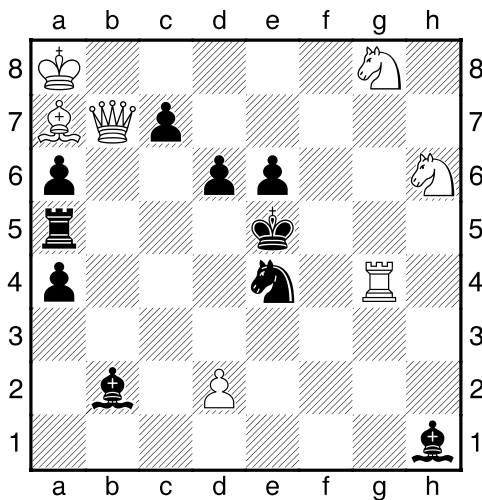
Aufgabe 2:

(5 Punkte)

Matt in 2 Zügen

Anzugeben sind der Schlüsselzug, ggf. die Drohung und die Varianten bis zum Mattzug.

(10+12)



Aufgabe 3:

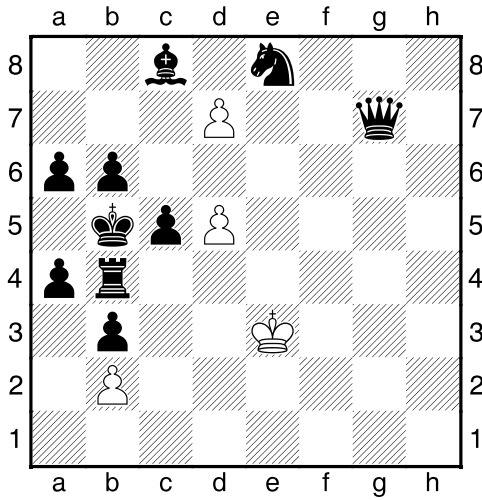
(5 Punkte)

Matt in 3 Zügen

Anzugeben sind der Schlüsselzug, ggf. die Drohung und die Varianten bis zum Mattzug.

(7+10)

LSV Lösungsturnier XXXIV 22.06.2018



Aufgabe 4:

(6 Punkte)

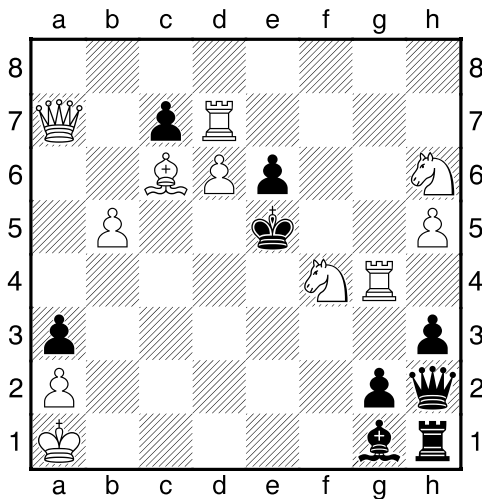
Hilfsmatt in 2 Zügen

6 Lösungen

(Schwarz zieht an und hilft dem Weißen, den schwarzen König mattzusetzen.)

Anzugeben ist für jede Teilaufgabe jeweils die komplette Zugfolge.

(4+10)



Aufgabe 5:

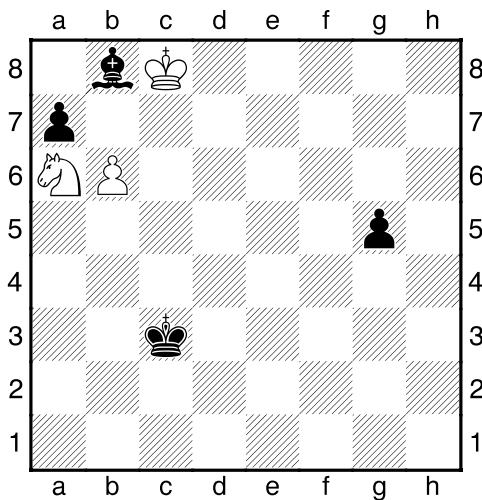
(4 Punkte)

Selbstmatt in 2 Zügen

(Weiß zieht an und zwingt den Schwarzen, den weißen König mattzusetzen.)

Anzugeben sind der Schlüsselzug, ggf. die Drohung und die Varianten bis zum Mattzug.

(11+9)



Aufgabe 6:

(5 Punkte)

Weiß am Zug gewinnt

Anzugeben ist die Lösungszugfolge so weit, bis eine offensichtliche Gewinnstellung erreicht ist.

(3+4)